



โครงการ
ที่ตั้งโครงการ
เจ้าของโครงการ

ก่อสร้างปรับปรุงซ่อมแซมถนน คสล. เข้าชุมชน หมู่ที่ 5 บ้านคลองหิน
หมู่.5 ต.เกาะลันตาใหญ่ อ.เกาะลันตา จ.กระบี่
องค์การบริหารส่วนตำบลเกาะลันตาใหญ่



โครงการ
สถานที่ตั้งโครงการ

ออกแบบเขียนแบบ

วิศวกร

อนุมัติโครงการ

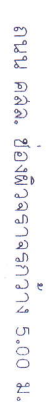
มาตรา/Scale
แผ่น/Sheet No.
แบบ/SHOWNING

NOT TO SCALE



แบบที่ส่ง



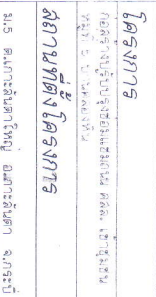


จุดสิ้นสุดโครงการ STA. 0+170
47 N 507357.00
UTM 829754.00

จุดเริ่มต้นโครงการ STA. 0+000
47 N 507205.00
UTM 829689.00

[illegible]

NOT TO SCALE



உதாரணம்

ଅବସର

11

အသံအမြောက်အမြား

21705722/Scale

66012471/SHEET NO

[illegible]

$\frac{d}{dt} \left(\frac{\partial L}{\partial \dot{x}} \right) = \frac{\partial L}{\partial x}$

[illegible][illegible]
$$\frac{d}{dt} \left(\frac{\partial L}{\partial \dot{x}} \right) = \frac{\partial L}{\partial x}$$

การดำเนินงานตามแผนปฏิบัติการ
ประจำปี ๒๕๖๒

ສຳນັກງານໂຄສະນາ

১৬৭৫

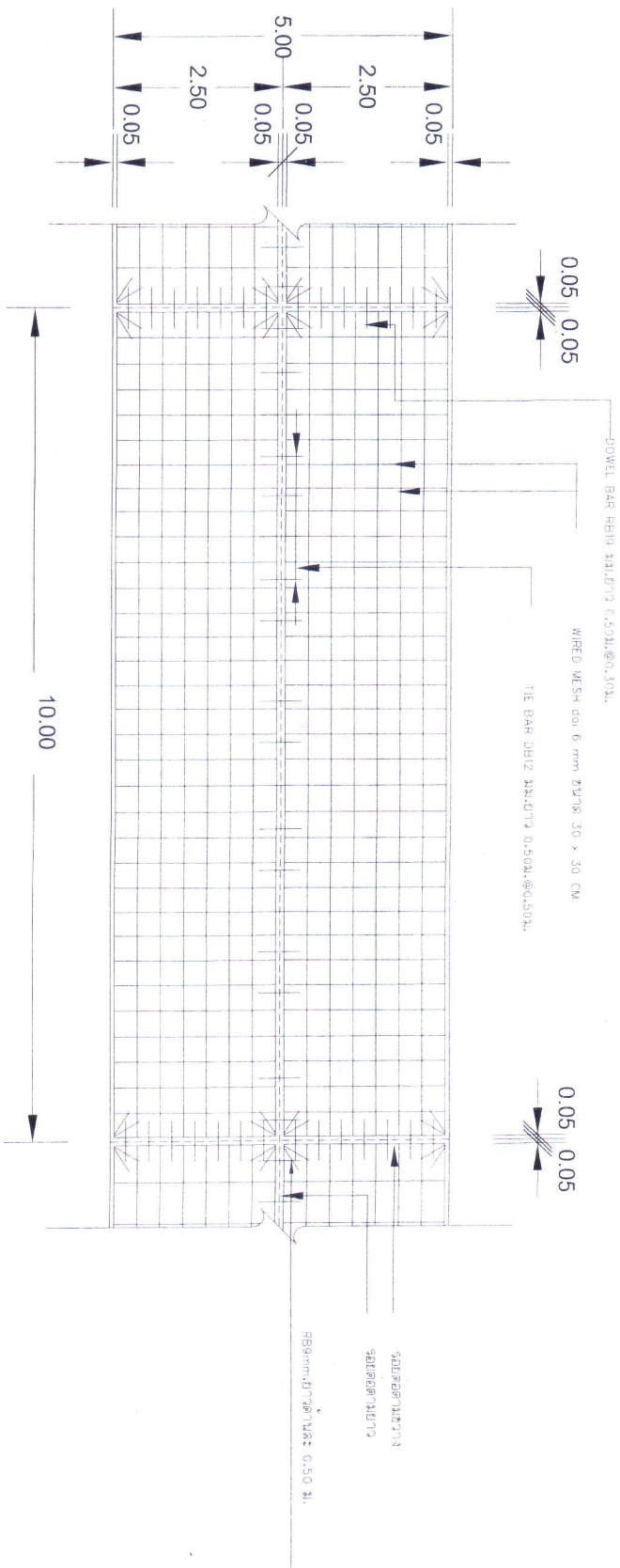
66 ୨୨୬୬୬୬୬୬/SHOWING.

ALL DESIGNS ARE THE PROPERTY OF THE
ARCHITECT DESIGN AND CAN NOT BE USED

๕.5 คณะลูกเสือใหญ่ อ.เกาะลันตา จ.กระบี่

๕. ได้ติดตามความก้าวหน้า

WITH OUT THEIR WRITTEN PERMISSION.

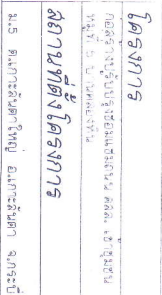


รูปแปลผลและสังเกตการรู้ตัวรู้ผลของผลและผลของผล

มหาวิทยาลัยราชภัฏ

NOT TO SCALE

ARCHITECT DESIGN AND CAN NOT BE USED
WITH OUT THEIR WRITTEN PERMISSION.



உதவிப் பேரவை

[illegible]

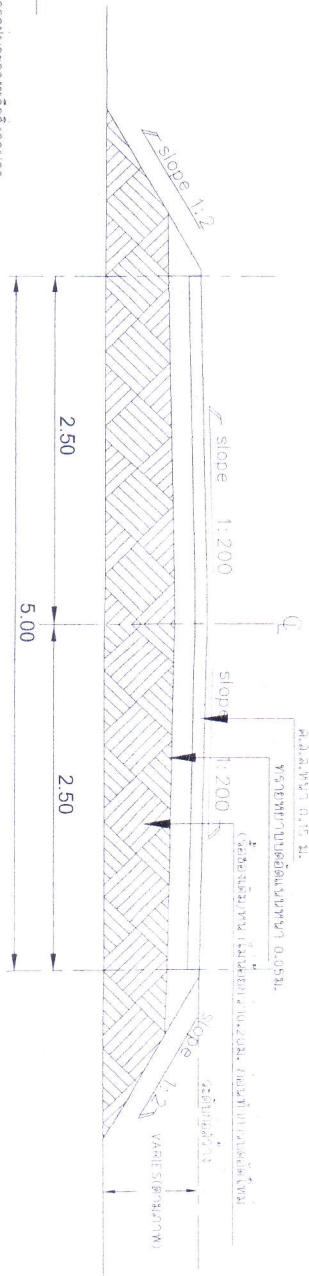
อนุเมตติโครงการ

NOT TO SCALE	ขนาดหน้าดิน/Soil
669966	
90	

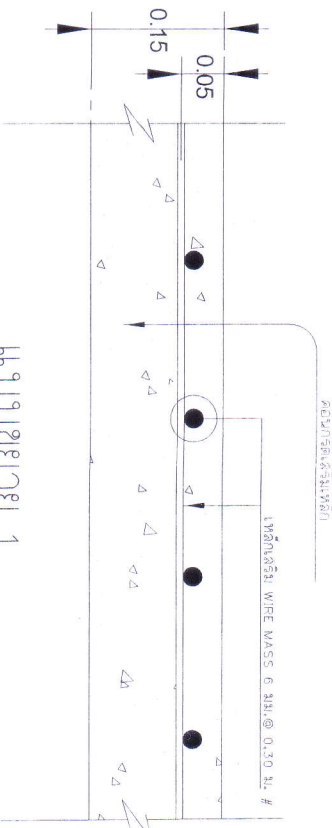
แผ่นซี/ SHEET
A-06
/SHOWING.
1-1

จะขอสงวนสิทธิ์ในแบบฉบับส่วนตัวเท่านั้น
จะขอสงวนไว้ ในอีกเวลาข้างหน้าจะรู้
ก่อนทำข้อควรระวังมีผลงานแบบฉบับ
นี้เพื่อแสดง ให้รู้ว่าจะทำในแบบฉบับ
ALL DESIGNS ARE THE PROPERTY OF THE
ARCHITECT DESIGN AND CAN NOT BE USED
WITH OUT THEIR WRITTEN PERMISSION

- 1 - ใช้การประกอบข้อต่อในข้อต่อเชื่อมปลอกใบเรือจากปลอกของเรซิ่นลาโปรก และ ร่องข้อต่อเชื่อมของเหล็กข้อ
- 2 - ใช้การเชื่อมเชื่อมของแผ่น PRIMER ที่ใช้โพลีเอสเตอร์พรมขึ้นรูปโดยความแรงหรือใช้เครื่องนำไฟฟ้าเชื่อมทั้งในแห้ง และทำการทดสอบความแข็งแรงได้ในสภาพในอุณหภูมิที่ทนต่อตัว
- 3 - ใช้ทำการเชื่อมและข้อต่อ JOINT บนแผ่นใยแก้วที่เสริมการกระทำ ได้



NOT TO SCALE



NOT TO SCALE

